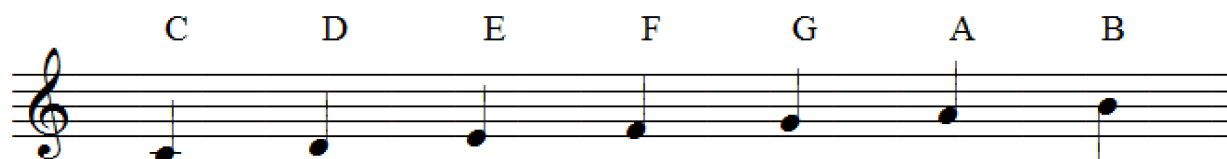


Cách Tìm Hợp Âm Một Bài Nhạc

1. Học thuộc lòng thứ tự các dấu thăng giáng:



2. Học thuộc lòng tên gọi các nốt:



3. Học thuộc số cung cấu tạo nên hợp âm trưởng, thứ và bảy:

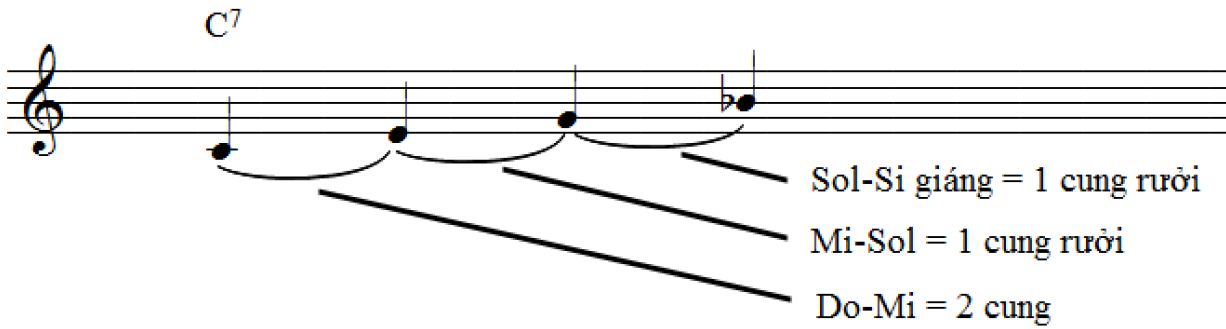
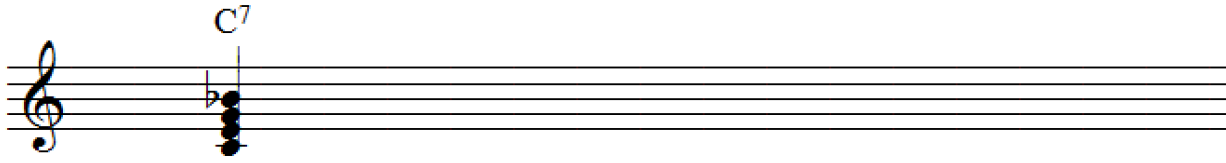
Hợp âm Trưởng (C)



Hợp âm Thứ (Am)



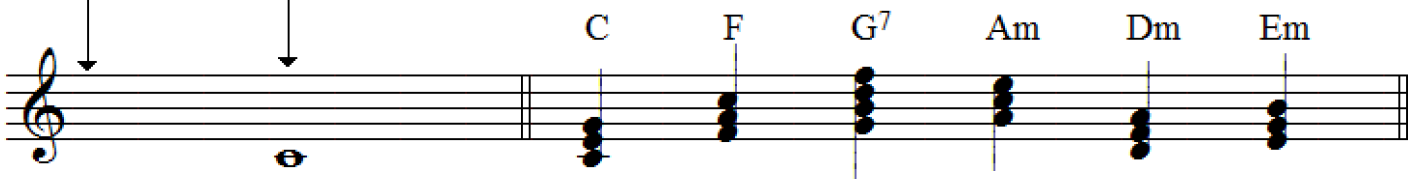
Hợp Âm Bảy (C7)



4. Cách Tìm Hợp Âm Một Bài Nhạc

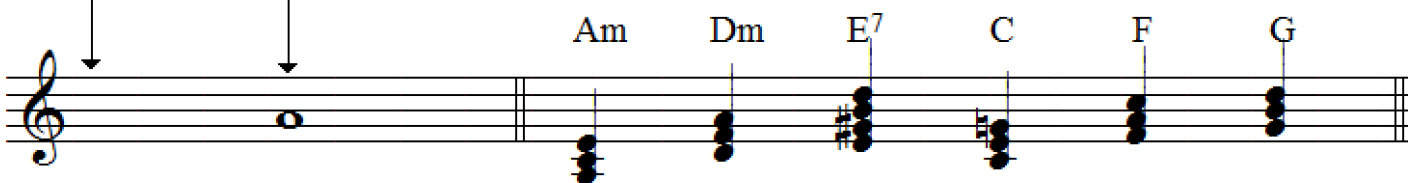
Bộ khoá không có dấu thăng hoặc giáng

Nốt kết thúc bài nhạc là Đô => Hợp âm Đô Trưởng (C)



Bộ khoá không có dấu thăng hoặc giáng

Nốt kết thúc bài nhạc là La => Hợp âm La Thứ (Am)



Bộ khoá có 1 dấu giáng

Nốt kết thúc bài nhạc là Fa => Hợp âm Fa Trưởng (F)

A musical staff in treble clef with a key signature of one flat (Bb). The staff shows a sequence of chords: F (F4, A4, C5), Bb (Bb3, D4, F4), C7 (C4, E4, G4, Bb4), Dm (D4, F4, A4), Gm (G3, Bb3, D4), and Am (A3, C4, E4). Arrows point to the first and second notes of the first measure.

Bộ khoá có 1 dấu giáng

Nốt kết thúc bài nhạc là Rê => Hợp âm La Thứ (Dm)

A musical staff in treble clef with a key signature of one flat (Bb). The staff shows a sequence of chords: Dm (D4, F4, A4), Gm (G3, Bb3, D4), A7 (A3, C#4, E4, G4), F (F4, A4, C5), Bb (Bb3, D4, F4), and C (C4, E4, G4). Arrows point to the first and second notes of the first measure.

Bộ khoá có 2 dấu giáng trở lên. Dấu giáng Áp Cuối là hợp âm trưởng.

Nốt kết thúc bài nhạc là Si giáng => Hợp âm Si giáng Trưởng (Bb)

A musical staff in treble clef with a key signature of two flats (Bb, Eb). The staff shows a sequence of chords: Bb (Bb3, D4, F4), Eb (Eb3, Gb3, Bb3), F7 (F4, Ab4, C5, Eb5), Gm (G3, Bb3, D4), Cm (C3, Eb3, Gb3), and Dm (D4, F4, A4). Arrows point to the first and second notes of the first measure.

Bộ khoá có 2 dấu giáng trở lên. Dấu giáng Áp Cuối trừ 1 cung rưỡi là hợp âm thứ.

Nốt kết thúc bài nhạc là Sol => Hợp âm Sol Thứ (Gm)

A musical staff in treble clef with a key signature of two flats (Bb, Eb). The staff shows a sequence of chords: Gm (G3, Bb3, D4), Cm (C3, Eb3, Gb3), D7 (D4, F#4, A4, C5), Bb (Bb3, D4, F4), Eb (Eb3, Gb3, Bb3), and F (F4, A4, C5). Arrows point to the first and second notes of the first measure.

Bộ khoá có 1 dấu thăng trở lên. Dấu thăng cuối cùng cộng nữa cung là hợp âm trưởng.

Nốt kết thúc bài nhạc là Sol => Hợp âm Sol Trưởng (G)

A musical staff in treble clef with a key signature of one sharp (F#). The staff contains a whole note G4 followed by a double bar line. After the bar line, there are six chords: G major, C major, D7 major, E minor, A minor, and B minor. Each chord is represented by a vertical line with dots indicating the notes on the staff.

Bộ khoá có 1 dấu thăng trở lên. Dấu thăng cuối cùng trừ một cung là hợp âm thứ.

Nốt kết thúc bài nhạc là Mi => Hợp âm Mi Thứ (Em)

A musical staff in treble clef with a key signature of one sharp (F#). The staff contains a whole note E4 followed by a double bar line. After the bar line, there are six chords: E minor, A minor, B minor, G major, C major, and D major. Each chord is represented by a vertical line with dots indicating the notes on the staff.